



# Elair F

**Představujeme Vám produkt řady Elair, jehož cílem je zvýšit standard Vašeho bydlení a zajistit Vám pobyt ve zdravém domě. Vyrábí ho a na trh uvádí český výrobce ELMET, spol. s r.o. Přelouč.**

## Řízené větrání

**Motto:** Každý zdravý dům by měl mít „zdravé plíce“.

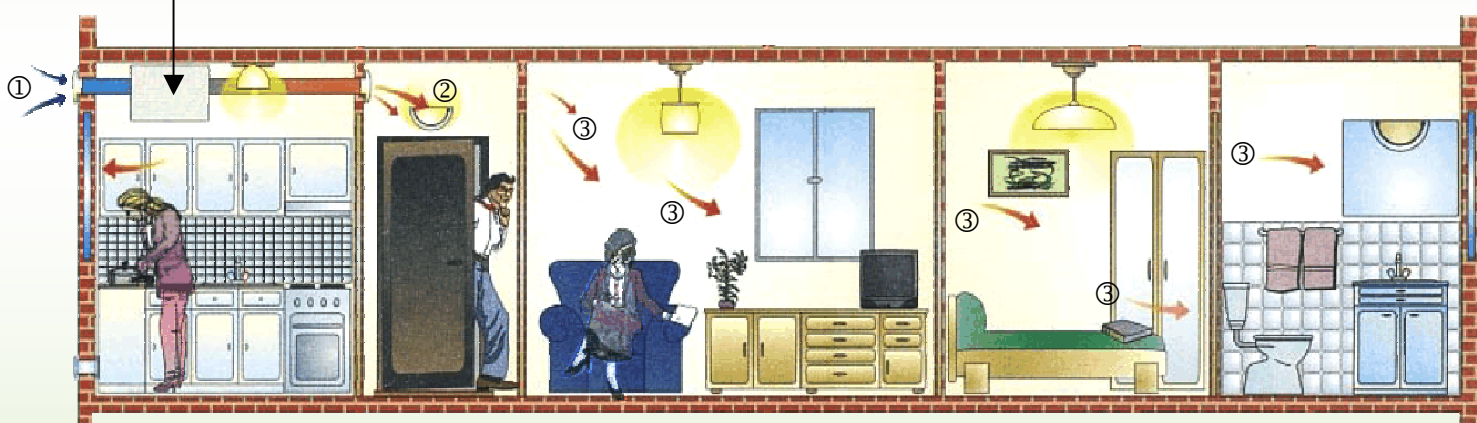
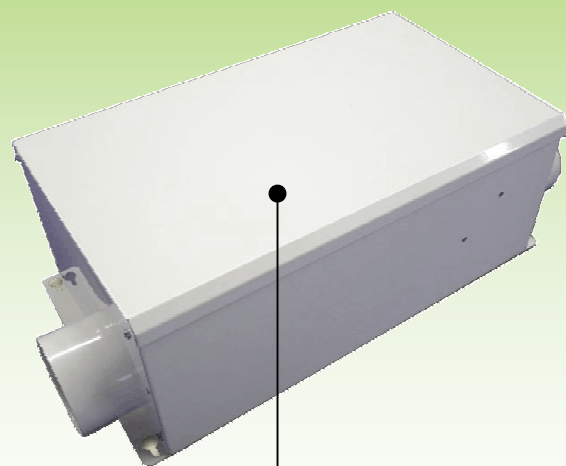
To znamená, že by měl zdravě dýchat a mít zajištěnu kontinuální, nenásilnou výměnu vzduchu. Tento proces by neměl být přenechán náhodnému větrání, ale zajištěn pomocí inteligentního, profesionálního zařízení, kterým Elair F je.

## Princip zařízení:

Přetlakové provětrávací zařízení Elair F provětrává nenásilně, téměř nezatlečně byty a domy bez pudy. Pomocí elektrického topného tělíska (250 nebo 400W) přehřívá přívodní vzduch. Pracuje s max. průtokem 108 m<sup>3</sup>/hod, průtok vzduchu řídí teplotní čidlo. Zařízení přivádí do užívaných prostor takové množství vzduchu, které nenarušuje tepelnou pohodu.

## Oblasti použití:

Přetlakové provětrávací zařízení Elair F je určeno pro byty a domy bez pudy. (i s pūdou, pokud je zateplená tak, že nelze využít Elair H) Je vybaveno el. topným tělískem (250 nebo 400W) pro přehřívání přívodního vzduchu s maximálním průtokem 108 m<sup>3</sup>/h.



## Výhody a vlastnosti zařízení:

Jednotka odstraňuje tzv. příznaky „nemocného domu“ jako jsou:

- Pálení a svědění očí, permanentní rýmu, ucpaný nos, sucho či bolest v krku, dušnost (až astmatického rázu), pocit nedostatku vzduchu k dýchání, chrapt, kožní problémy, bolest hlavy, únavu ve dne, nespavost nebo poruchy spánku, poruchy soustředění atd.
- Vytváří zdravé prostředí, ideální pro alergiky a astmatiky.
- Zbaví Vás nadměrné vlhkosti s následnou kondenzací vody na stěnách a dalších stavebních konstrukcích, na nichž díky kondenzaci vody dochází ke vzniku hub a plísní, narušování stavebních konstrukcí, omítek, maleb, tapet a tvorbě vhodných životních podmínek pro mikroorganismy typu Staphylococcus a Streptococcus.
- Výrazně snižuje koncentraci radonu a těkavých organických sloučenin jako jsou přirozené lidské a zvířecí pachy, parfém, výpary z nábytku, koberec, barev, laků, lepidel, odpadových košů, čisticích prostředků atd.).
- Podporuje hoření v krbu.
- V neposlední řadě zabrání nebo ztíží pracovní podmínky bytovým zlodějům tím, že nenajdou pootevřené okno kvůli větrání.

- ① studený vzduch
- ② teplý, vyčištěný, cirkulující vzduch
- ③ teplý, cirkulující vzduch

Zdravý dům bez:

- **vzdušné vlhkosti**
- **plísní a hub**
- **radonu**
- **prachu a pylu**
- **nežádoucích výparů a pachů**
- **zatuchlého vzduchu**

© Elmet spol s r.o.

**Podrobné informace najdete na : <http://zdravydum.elmet.cz>**

## Nastavení a obsluha

Po zapnutí pracuje Elair F plně automaticky na základě teploty nasávaného vzduchu. Dohřev vzduchu může být prováděn plně automaticky (spíná při +12°C), nebo si jej uživatel může nezávisle na automatickém ovládní manuálně zapnout / vypnout. (nedoporučujeme) Nastavení elektroniky zařízení nelze měnit dle požadavků zákazníka. Jejich nastavení vychází z dlouholetých zkušeností a především z praktického použití a měření. Při návrhu zařízení byl kladen velký důraz na to, aby za jakýchkoliv venkovních podmínek jeho chod nenarušoval komfort prostředí uvnitř domu.

## Podmínky vhodné pro instalaci

Než dojde k vlastní instalaci, je nutné vzít v úvahu několik zásad:

- Zařízení je vybaveno prachovými/pylovými filtry, které nejsou schopné zachytit pachové částice, tzn. v případě instalace zařízení je nutné zvážit, zda v blízkosti nasávací mřížky není např. kompost, kurník, králíkárna, dílna, komín atd., které by pachově ovlivnily nasávaný vzduch u Elair-F.
- Nasávací mřížku zajišťující přívod vzduchu do zařízení Elair F je dobré umístit tak, aby nebyla přímo ovlivňována povětrnostními vlivy a sluneční energií.
- Přívod vzduchu se doporučuje umístit do místností, kde se trvale nezdržují obyvatelé domu či bytu (chodba, schodiště, hala).
- Aby docházelo k lepšímu proudění vzduchu po domě, doporučuje se do místností, které bývají často uzavřené, instalovat například provětrávací mřížky (do zdi nebo do dveří), provětrávací zárubně, případně neinstalovat prahy...
- nelze –li jinak, dveře musí zůstat pootevřené nebo se mezera vyrobí vložením podložek pod panty u dveří.
- Před použitím zařízení z důvodů snížení vzdušné vlhkosti v domě je nutné zvážit, zda tvorba vlhkosti není způsobena především špatnou hydroizolací podlahy nebo stěn. Tvorbu této vlhkosti zařízení přímo neeliminuje. Použití Elair F i H ke snížení vlhkosti se proto doporučuje konzultovat s prodejcem.
- Aby nedocházelo ke kondenzaci vody na přívodním potrubí do zařízení Elair F, je nutné použít co nejkratší přívodní potrubí a toto potrubí musí být vždy tepelně izolované. Při odstavení zařízení z provozu je nutno úplně uzavřít talířový ventil.
- Pokud chcete dodávané zařízení použít v domech či bytech s atypickými rozměry (vysoký strop, několikapatrový rodinný dům atd.) nebo s nestandardními podmínkami (bazén, domácí zvířata, akvarijní nádrže atd.) doporučujeme výběr a instalaci konzultovat s výrobcem.

## Příklady instalace



Podle polohy

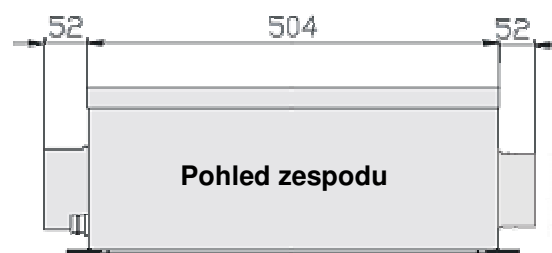
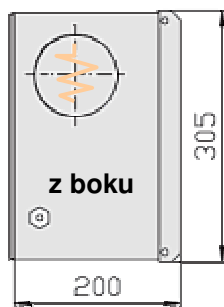
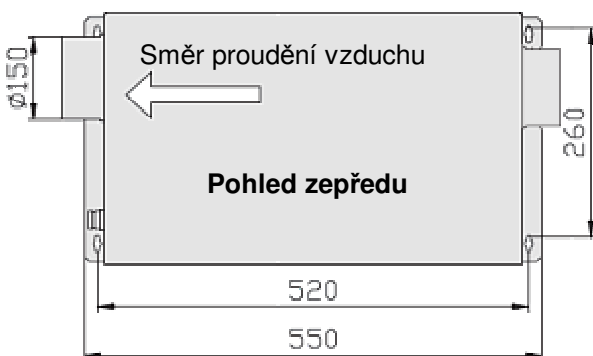


Podle tloušťky zdi

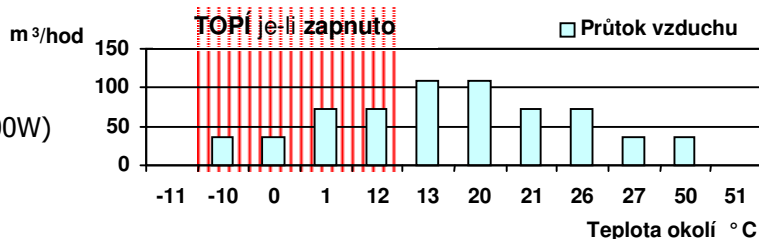
## Charakteristiky Elair F:

**Napájecí napětí:** 230V / 50Hz  
**Maximální příkon:** 271W / 421W  
(z toho el. topení 250W / 400W)  
**Hmotnost:** 8,45kg  
**Hlučnost:** 38dB

## Rozměry :



## Výkon zařízení dle teploty nasávaného



Podrobné informace najdete na : <http://zdravydum.elmet.cz>